

# Subasta Especial

Jueves 14 de febrero 2019  
8:00 pm







# Comprar y vender en Subasta es fácil y emocionante.

¿Quieres **vender** a través  
de una Subasta ?

¡ Llámanos o visítanos !

¿Quieres **comprar** en una Subasta ?  
Visita nuestra página y consulta  
nuestros próximos eventos.

¡ Asiste y disfruta tu compra !

## INFORMES:

Tel: + 52 ( 81 ) 8356 0901, 04 y 07  
WhatsApp: ( + 52 1 ) 81 2333 1403

Lázaro Garza Ayala No.153, Colonia Tampiquito  
Garza García, N.L., México. C.P. 66220

Lunes a Viernes de 9:00 am - 7:00 pm  
Sábados de 10:00 am - 2:00 pm

[www.gimau.com](http://www.gimau.com)

Elaboramos subastas Especiales para empresas, gobiernos, beneficencia y cualquier otro giro.  
Subastas de Arte | Subastas de Joyería | Subastas de Herencias

Joyas | Diamantes | Relojes | Arte | Marfiles | Antigüedades | Bronces | Monedas | Herencias

# GIMAU

CASA DE SUBASTAS

VALUADORES & SUBASTADORES®

## La primera Casa de Subastas en Monterrey

### Nuestro Equipo

9 Valuadores a su servicio en joyería, relojes, arte, cristal y porcelana, libros y documentos, juguetes antiguos, monedas y billetes, marfil, plata, antigüedades, estampillas y tapetes.

### Valuaciones y Certificaciones

Evaluación formal de diamantes, joyas, relojes, antigüedades, objetos de valor y colecciones de valor.

### Restauraciones

Restauraciones de joyas, relojes, diamantes, antigüedades, marfil y trabajos de arte.

### Compras

Pagos inmediatos por joyas, relojes, marfil, antigüedades, centenarios, oro y plata.

### Revise el catálogo

Echar un vistazo a nuestro catálogo es una gran forma de descubrir más acerca de lo que saldrá en próximas subastas; de vez en cuando revise el sitio web en [www.gimau.com](http://www.gimau.com) donde es posible ver todos los lotes.

Obtenga el máximo provecho de su revisión.

### Visite la exhibición

Por supuesto, una vez que la subasta sea exhibida, visite nuestra sala de exhibición.

### Descripciones

Cubren información básica de catálogo, como tamaño, fecha o antigüedad, medio, tipo, atribución, cantidad, etcétera.

### Valores

Ejemplo: \$ 70,000 - 100,000 MXN  
Estos precios son en pesos mexicanos.

Los valores de catálogo son una guía del valor estimado del lote. La puja del lote inicia de un 10 a un 40 % debajo de los valores estimados marcados.



**99 PEDRO GUZMÁN LEÓN**  
(SAN LUIS POTOSÍ, 1898 - 1937)

Virgen de la Inmaculada Concepción

Óleo/tela

Firmada y fechada San Luis Potosí, 1931

Enmarcada

182 x 138 cm

Cuenta con reportaje en periódico. Reconocido por su exquisito trabajo como muralista.

**\$ 220,000 - 300,000 MXN**

## Subasta Especial

Jueves 14 de febrero 2019

8:00 pm

## Visita la Exhibición

Del miércoles 6 al jueves 14 de Febrero

Lunes a Viernes de

9:00 am a 7:00 pm

Sábados de

10:00 am a 2:00 pm

## Exhibición y Subasta en:

Lázaro Garza Ayala 153

entre 20 de Nov y P. Elias Calles

Col. Tampiquito

San Pedro Garza García, N. L.

Tel. 8356 0901 | 04 | 07

WhatsApp GIMAU (+ 52 1) 81 2333 1403

**Entrada sin costo**

*Las opiniones de la descripción, metales, maderas, épocas, antigüedades, etcétera pueden variar entre las personas, es importante que el interesado pueda consultar a un experto acerca de la información contenida aquí.*

*Sugerimos ver las piezas físicamente, y/o si desea puede contactarnos para cualquier asunto como también solicitar fotos con acercamiento al WhatsApp GIMAU (+ 52 1) 81 2333 1403*



[facebook.com/Gimaumx](https://facebook.com/Gimaumx)

Aquí puedes ver nuestra subasta en vivo a las 8:00 p.m.



# GIMAU

CASA DE SUBASTAS

VALUADORES & SUBASTADORES®

## Tu historia, al mejor valor

Somos la única empresa mexicana  
que valúa tus objetos en su totalidad

**¡Llámanos!**

**Tel. (81) 8356 0901 .04 .07**

**Otorgamos el mejor valor  
para vender al mejor postor**

**Inscríbete para recibir nuestros Catálogos**

Joyas | Diamantes | Marfiles | Relojes | Arte | Antigüedades | Herencias

Of. Calzada del Valle: Calzada del Valle 318 Ote, Colonia del Valle, San Pedro Grza García, N.L.  
Galería GIMAU: Lázaro Garza Ayala 153, Colonia Tampiquito, San Pedro Grza García, N.L.

**www.gimau.com**

**f /gimaumx**



# Estimados amigos

Les damos la bienvenida a esta nuestra primera Subasta Especial del año 2019.

Esta subasta del 14 de febrero la dedicaremos a todos Ustedes por ser día del Amor y de la Amistad y les tenemos preparadas grandes sorpresas. Los esperamos con sus amigos.

Les comento que la hemos dividido en dos partes, la Subasta para Regalar, que será a las 6:00 pm y Subasta Especial de las 8:00 pm, en ambas subastas tendremos joyería, arte, bronce, muebles, relojes, muchas piezas especiales y de colección.

Les deseamos un feliz y divertido día de San Valentín.

## Nueva Garantía GIMAU

También les damos las gracias, ya que este año 2019 estamos celebrando nuestro Aniversario No. 16 y queremos ofrecerles un nuevo beneficio "garantía". Esta garantía consiste en que todos los productos que ustedes hayan comprado en el transcurso de los años o meses anteriores, se los podemos **recibir al mismo valor de martillo** que ustedes lo compraron, y esto además, se los recibiremos sin cargo de comisión por venta en subasta, así ustedes podrán recuperar y hasta obtener un mejor precio de sus valores comprados anteriormente en nuestras subastas.

Estamos seguros que este beneficio les será placentero y podrán disfrutar de sus compras con la garantía que siempre recuperarán el valor de martillo y hasta más.

Es muy importante conservar los certificados de autenticidad que les entregamos en cada subasta.

Estamos a sus órdenes y esperamos que se diviertan y disfruten la subasta.

Saludos



Guillermo Garza Fernández  
Director General

# VALUAMOS Y SUBASTAMOS...

**GIMAU**  
CASA DE SUBASTAS  
VALUADORES & SUBASTADORES®

## ORO Y RELOJES

en cualquier presentación



## ARTE Y ESCULTURA

de artistas reconocidos



## JOYAS Y DIAMANTES

cualquier pieza, moderna ó antigua



## ANTIGÜEDADES

colecciones, muebles y piezas finas



## PLATA

en cualquier presentación



## COMPRAMOS

Si sus piezas de Joyería y monedas al momento de valuarlas por un experto no son subastables, al precio de oro y plata.

Elaboramos subastas Especiales para empresas, gobiernos, beneficencia y cualquier otro giro.  
Subastas de Arte | Subastas de Joyería | Subastas de Herencias

## Estamos abiertos a Consignación

**Matriz, Galería GIMAU**  
Lázaro Garza Ayala 153  
Col. Tampiquito, Garza García

**Sucursal, Calzada del Valle**  
Calzada del Valle 318 Ote.  
Col. del Valle, Garza García

Más información  
Tel. (81) 8356 0901 / 04 / 07  
WhatsApp GIMAU (+ 52 1) 81 2333 1403  
[www.gimau.com](http://www.gimau.com)



# Servicios GIMAU

*Subastas, Valuaciones,  
Autentificaciones,  
Compras de Oro, Plata y  
Financiamientos. Contamos  
con experiencia en más de  
500 Subastas.*

## Subastas

Productos finos de particulares clasificados en: Subastas de Oportunidades, lotes peculiares y de calidad con valores accesibles. Subastas Especiales, piezas importantes únicas, valiosas y de carácter coleccionable.

### Subastas Empresariales

Lotes de empresas: autos, maquinaria, muebles, obras de arte, etc.

### Subastas Gubernamentales

Productos donde sea necesaria la transparencia y seriedad de nuestro proceso.

### Subastas de Beneficencia

Piezas cuya venta total o parcial sea donada a fin de generar fondos para alguna Asociación.

### Subastas de Bienes Raíces

Bienes Inmuebles, Terrenos, Casas, Bodegas, Departamentos, etc.

### Subastas Automotrices

Lotes de automóviles, motocicletas, vehículos de colección, camiones de carga, etc.  
Subastamos cualquier producto que tenga valor en el mercado...

## Valuaciones

Las valuaciones se pueden utilizar para la repartición justa y equitativa de herencias, para la compra/venta de un bien, para asegurarlas o simplemente para conocer su valor actual.

Nuestras valuaciones se entregan por escrito, con fotografía, descripción detallada y firmadas por cada uno de Peritos Valuadores, experto en cada materia. Contamos con más de 60 valuadores expertos.

## Autentificaciones

La Autentificación de una Obra de Arte es una consulta realizada a los expertos de cada artista. Se revisa la autenticidad de la obra y se entrega un dictamen por escrito.

## Compras de Oro y Plata

En caso de que sus joyas, relojes, charolas, jarras y/o monedas de oro y plata no sean piezas candidatas para subasta, le ofrecemos el pago inmediato de ellas como oro o plata. De esta forma, usted tendrá la certeza de que sus piezas fueron revisadas por Expertos y así obtener el mejor precio de sus piezas y de no haber malvendido solo por el precio por gramo de oro o plata.

## Financiamiento

Usted puede recibir un Anticipo del valor de su producto desde el momento en que firma el contrato a subasta. Si no desea vender sus piezas, también puede solicitar un préstamo por el valor de las mismas, ó en caso de querer comprar en subasta, puede ofertar ahora, y pagar después.

*Subastando y Financiendo en todo México.*

¿Que financiamos?

Todo lo que también subastamos.

Servicio personalizado

En nuestras Oficinas, a Domicilio o en su Empresa.



# GUÍA RÁPIDA PARA ACCEDER A LA SUBASTA

---

## Registro del Comprador

Si no ha ofertado o consignado anteriormente con nosotros le pediremos presentarse en el área de Atención a Clientes:

- Persona Física: Identificación oficial con fotografía (credencial de elector, licencia para conducir o pasaporte) y, si no se muestra su dirección en la identificación, también será necesario un comprobante de domicilio.
- Persona moral: Acta Constitutiva y RFC.

Su registro deberá efectuarse al menos 30 minutos antes del inicio de la subasta para poder tener derecho a una paleta. Así mismo, dejar una garantía de \$5,000.00 Moneda Nacional (Cinco mil pesos 00/100 M.N.) ya sea en efectivo o a través de un voucher de tarjeta de crédito. Esta garantía no se hace efectiva, hasta que usted se haya adjudicado algún lote o, en su caso, se devuelve o cancela cuando no haya realizado alguna compra.

## Asignación de Paleta

Una vez que se haya registrado en nuestro sistema, se le asignará una paleta. Mediante ésta, usted tendrá la posibilidad de pujar (ofertar) por el (los) lote(s) en el(los) que esté interesado en adquirirlo(s).

## Adjudicación

Si usted fue quien llevó a cabo la última puja (oferta más alta) por el lote ofrecido por el martillero, usted es el nuevo propietario de dicho lote (una vez que se hayan liquidado las obligaciones que se detallan en la sección "pago y propiedad").

## Pago

Por favor tome en cuenta que GIMAU no aceptará pagos por lotes comprados por quien no sea el comprador registrado. Los lotes comprados en GIMAU pueden ser pagados mediante transferencia electrónica, tarjetas crédito (aplican comisiones bancarias), efectivo o cheque nominativo.

## Ofertas Escritas Exitosas

GIMAU no es capaz de notificar a los compradores exitosos. Aunque se envíen los estados de cuenta por correo electrónico después de la subasta, no aceptamos responsabilidad por notificarle los resultados de sus oferta. Los compradores son animados a contactarnos por teléfono o en persona tan pronto sea posible, después de la subasta, para obtener detalles sobre los resultados de sus ventas, a fin de evitar incurrir en innecesarios cargos por almacenamiento.

# CONDICIONES DE VENTA

---

## Condición

La naturaleza de los lotes vendidos en nuestra subasta es tal, que éstos raramente se encontrarán en perfecta condiciones, y probablemente tienden, dada su naturaleza y antigüedad, a mostrar signos de desgaste, rotura, imperfecciones, restauraciones o reparaciones. Por consiguiente, recomendamos que siempre observe a detalle las piezas personalmente y, particularmente en el caso de cualquier objeto de valor importante, que solicite a su propio restaurador o cualquier otro consejero profesional a informarle al avanzar en la oferta.

## Atribución

Cualquier afirmación hecha por GIMAU sobre cualquier lote, ya sea oral o escrita, concerniendo atribución a, por ejemplo, un artista, escuela, lugar de origen, historia o proveniencia o cualquier fecha o periodo, son expresiones de nuestra opinión o creencia. Nuestras opiniones y creencias han sido formadas honestamente y en acuerdo los estándares de cuidado, razonablemente esperados de una casa de subastas, dado a la importancia que se le ha dado al valor estimado del objeto y la naturaleza de la subasta en que es incluida. Esto debe ser claramente entendido que, debido a la naturaleza de nuestro proceso, somos incapaces de llevar a cabo investigación exhaustiva del tipo asumida por profesionales históricos y eruditos, y también que, así como la investigación se desarrolla, la erudición y pericia evoluciona, las opiniones en esta materia pueden cambiar. Por lo tanto, recomendamos que, particularmente en el caso de objetos significativamente valiosos, busque consejo en las distintas materias por parte de sus asesores profesionales.

## Estimados

Los precios estimados de venta no deben ser tomados como afirmaciones en el cual el producto se venderá o su valor para cualquier otro propósito.



## DURANTE LA SUBASTA

---



### Reserva de admisión

GIMAU tiene el derecho, a nuestra completa discreción, de reservar la admisión a cualquier subasta y el derecho a rechazar cualquier oferta



### Ofertar en nombre propio

Al hacer una oferta, el comprador está aceptando responsabilidad personal de pagar el precio comprado, incluyendo la comisión del comprador, los impuestos y otros cargos cuando éstos apliquen.



### Ofertas en ausencia

Usaremos un esfuerzo razonable para llevar a cabo ofertas escritas entregadas antes de la venta para la conveniencia de clientes que no están en la subasta de manera presencial, por un agente o por teléfono. Las ofertas deben hacerse en la moneda del lugar de la venta. Si recibimos diferentes ofertas escritas por un mismo lote en cantidades idénticas, y en la subasta éstas son más altas, el lote será vendido a la persona cuya oferta en ausencia haya sido recibida y aceptada primero.



### Ofertas telefónicas

Si un comprador prospecto hace una reservación con nosotros antes de la conmemoración de la venta, nosotros haremos un esfuerzo razonable para contactarlo, a fin de permitirle participar en la oferta por teléfono; sin embargo, no aceptamos responsabilidad por no tener éxito en el proceso.

## DESPUÉS DE LA SUBASTA

---



### Comisión del comprador

En adición al precio de martillo, el comprador accede a pagar la comisión del comprador (15 %), más el impuesto al valor agregado sobre la comisión (16 %), que totaliza el 17.4 %.



### Pago y propiedad

El comprador debe pagar la cantidad completa en un plazo no mayor de dos (2) días hábiles después de la subasta. El comprador no adquirirá el título del lote hasta que todas las cantidades debidas del comprador hayan sido recibidas en plenitud cumpliendo con las comisiones e impuestos derivados de la operación. Recuerde que el(los) lote(s) comprado(s) en GIMAU puede(n) ser pagado(s) mediante transferencia electrónica, depósito bancario, tarjeta de crédito (aplican comisiones bancarias), efectivo o cheque nominativo. Si usted liquida con cheque, tome en cuenta que hasta que se acredite el importe en nuestra cuenta, se podrá(n) entregar su(s) pieza(s).



### Recolección de los lotes

Podemos darnos el derecho a retener objetos vendidos hasta que todas las cantidades debidas hayan sido liquidadas o hasta que el comprador haya realizado cualquier otra obligación extraordinaria que requiramos. Sujeto a esto, el comprador deberá recoger los lotes comprados en menos de cinco (5) días hábiles a partir de la venta para evitar cargos por almacenaje, entre otros.

## DERECHOS DE AUTOR

---

Los derechos de autor de todas las imágenes, ilustraciones y material escrito producido por o para GIMAU relacionados a un lote, incluyendo el contenido de este catálogo, son y permanecerán todo el tiempo bajo la propiedad de GIMAU, y no deberán ser usados por el comprador, o cualquier otro sin previo consentimiento por escrito por parte de GIMAU.





1

### ARRACADAS DE RUBÍES Y DIAMANTES

12 rubíes en talla carré montados a canal con un peso estimado de 0.60 ct., 8 diamante sen talla brillante montados a canal con un peso estimado de 0.28 ct., casi blancos casi limpios, diseñadas en oro de 14 kt., con un peso de 5.0 grs. Contemporáneos.

**\$ 7,000 - 11,000 MXN**



2

### PRENDEDOR DE RUBÍES ESMERALDAS Y ZAFIRO

9 rubíes en talla baguette montados a canal con un peso estimado de 0.54 ct., 5 esmeraldas en talla marquesa montadas a canal con un peso estimado de 0.25 ct., 1 zafiro en talla brillante montado a grano con un peso estimado de 0.10 ct., 20 diamantes en talla brillante montado a grano con un peso estimado 0.40 ct., blancos casi limpios, diseñado en oro de 14 kt., con un peso 5.5 grs. Pieza hecha a mano. Circa 1980.

**\$ 6,000 - 10,000 MXN**



3

### PRENDEDOR DE ÁRBOL

26 turquesas en talla cabujón montadas a 4 uñas con un diámetro estimado de 1.45 mm., 23 esmeraldas en talla brillante montados a 4 uñas con un peso estimado de 0.23 ct., 25 rubíes en talla brillante montados a 4 uñas con un peso estimado de 0.50 ct., 24 zafiros en talla brillante montados a 4 uñas con un peso estimado de 0.48 ct., 24 diamantes en talla sencilla con un peso estimado de 0.36 ct., blancos casi limpios, diseñado en oro de 18 kt., con un peso de 9.9 grs. Pieza hecha a mano. Circa 1980.

**\$ 8,000 - 12,000 MXN**



4

### PRENDEDOR DE ZAFIROS

29 zafiros en talla pera montados a 4 uñas con un peso estimado de 9.28 ct., 4 diamantes en talla brillante montados a 4 uñas con un peso estimado de 0.70 ct., color estimado I - J, pureza estimada SI1 - SI2, 18 diamantes en talla brillante montados a grano con un peso estimado de 0.55 ct., blancos y limpios, 78 diamantes en talla sencilla montados a grano con un peso estimado de 1.50 ct., blancos y limpios, diseñado en platino con un peso de 26 grs. Pieza hecha a mano. Circa 1970.

**\$ 40,000 - 60,000 MXN**





## 5 JUEGO DE PERIDOTO

Consta de dije con cadena y aretes, con 18 peridotos en talla brillante montados a bisel con un peso estimado de 1.26 ct., 3 diamantes en talla brillante montados a bisel con un peso estimado de 0.07 ct., blancos casi limpios, diseñado en oro de 14 kt., con un peso de 8.5 grs. Contemporáneos.

Largo: 37 cm

**\$ 6,000 - 10,000 MXN**



## 6 ARETES COMETA

36 diamantes color capuchinos en talla brillante montados a grano con un peso estimado de 0.90 ct., color capuchino con ligeros detalles, 32 diamantes en talla brillante montados a grano con un peso estimado de 0.80 ct., blancos casi limpios, diseñado en oro de 14 kt., con un peso de 5.5 grs. Contemporáneos.

**\$ 9,000 - 14,000 MXN**



## 7 PULSERA TIPO TENIS

60 diamantes en talla brillante montados a grano con un peso estimado de 0.90 ct., blancos casi limpios, diseñados en oro de 14 kt., con un peso de 8.9 grs. Contemporánea.

Largo: 18 cm

**\$ 11,000 - 16,000 MXN**



## 8 ANILLO DE PIÑA

1 diamante en talla brillante montado a 6 uñas con un peso estimado de 0.76 ct., color estimado H, pureza estimada I1, 72 diamantes en talla sencilla montados a 3 uñas con un peso estimado de 1.08 ct., blancos casi limpios, hecho a mano diseñado en oro de 14 kte. Circa 1970.

Peso: 10.2 gr

Anillo No. 6

**\$ 19,000 - 25,000 MXN**





9

### ARETES MARCA DAVID YURMAN

Modelo Petite Albion con 2 Citrinos facetados montados a bisel con un peso estimado de 2.0 ct., 40 diamantes en talla brillante montados a grano con un peso estimado de 0.40 ct., blancos casi limpios, diseñados en plata ley 0.925, con un peso de 6.5 grs. Contemporáneos.

**\$ 5,000 - 8,000 MXN**



10

### ARETES DE TOPACIO LIMÓN

2 piedras topacio limón en talla briolette de medidas estimadas 13 x 34 mm., 2 diamantes en talla antigua montado a bisel con un peso estimado de 0.90 ct., color estimado J, pureza estimada SI1 - SI2, 4 diamantes en talla brillante con un peso estimado de 0.32 ct., casi blancos casi limpios, diseñado en oro de 18 kt., con un peso de 18.6 grs. Pieza hecha a mano. Circa 1980.

**\$ 14,000 - 22,000 MXN**

11

### PULSERA DE RIZO

Diseño italiano con nudo rizo o de ladrón, en oro amarillo y rosa de 14 kt., con un peso de 16.2 grs. Circa 1990.

Largo: 19 cm

**\$ 9,800 - 13,000 MXN**



12

### DIJE DE EMPERADOR

Replica de moneda de emperador romano en oro de 24 kt., incrustada en bisel de oro de 14 kt., con un peso total de 11.2 grs. Circa 1990.

**\$ 10,000 - 14,000 MXN**



13

### MEDALLA BIZANTINA

Virgen del Perpetuo Socorro con bisel con 45 diamantes en talla sencilla montados a grano con un peso estimado de 0.45 ct., casi blancos con detalles, diseñado en oro de 8 kt., Medalla diseñada en 18 kt., con un peso total de 6.1 grs. Pieza hecha a mano. Circa 1940.

**\$ 6,000 - 9,000 MXN**



14

### ANILLO MARCA TIFFANY

Modelo con diamante en talla princess de 0.75 ct, color D, pureza VS1, mantado en anillo de platino con grabados en diamante y anillo con registro # L 11100020, Incluye certificado.

Anillo No. 4 1/2

**\$ 70,000 - 120,000 MXN**



15

### JUEGO DE DIAMANTES

Consta de dije con cadena y aretes, 3 diamantes en talla princess, montado a canal con un peso estimado 0.75 ct., color estimado I, pureza estimada SI1, dije y aretes diseñados en oro de 18 kt, con un peso de 8.8 grs., y cadena diseñada en oro de 14 kt., con un peso de 4 grs. Circa 1990.

Largo: 41 cm

**\$ 15,000 - 19,000 MXN**



16

### GARGANTILLA DE CORAZONES

8 diamantes en talla corazón montados a 5 uñas, con un peso estimado 1.95 ct., color estimado K - L, pureza estimado SI2 - I1, 18 diamantes en talla brillante montados a canal, con un peso estimado 0.57 ct., casi blancos casi limpios, diseñados en oro de 10 kt., con un peso de 10.1 grs. Pieza hecha a mano. Circa 1960.

Largo: 36 cm

**\$ 40,000 - 60,000 MXN**





17

### SOLEDAD TAFOLLA

(MICHOCÁN, 1958 - )

Flores de Campo

Óleo/tela

Firmado y fechado 1992

120 x 90 cm

\$ 30,000 - 40,000 MXN



18

### CRISPÍN VAYADARES

(SAN MIGUEL DEL PUERTO, OAX., 1962 - )

Acuarela/papel

Firmado

55 x 76 cm

Artista autodidacta, ha vivido y trabajado en Oaxaca, México, Miami, su obra se encuentra en colecciones en Latino América, Estados Unidos, y Europa y ha recibido tres importantes premios internacionales.

\$ 9,000 - 14,000 MXN



19

### WIFREDO LAM

(SAGUA LA GRANDE, CUBA, 1902 - PARÍS, FRANCIA, 1982)

Aguatinta E.A. XIII / XXX

Firmado

33 x 38 cm

\$ 15,000 - 22,000 MXN



20

### WIFREDO LAM

(SAGUA LA GRANDE, CUBA, 1902 - PARÍS, FRANCIA, 1982)

Litografía E.A

Firmado

61 x 48 cm

\$ 18,000 - 25,000 MXN



## 21 ICONO RUSO

Pintado a mano de siete escenas. Siglo XIX.

Madera

45 x 36 cm

Seccionado en siete, con una escena principal al centro de seis apóstoles y un arcángel. Cuenta con escenas narrativas cristianas incluyendo a la virgen maría, a Jesús niño y relatos de los apóstoles.

El icono es una imagen, mayoritariamente en forma de cuadro, que tiene importancia religiosa. Sin embargo, la diferencia principal entre los iconos y la pintura de temática religiosa (que también existe en la cultura ortodoxa) es que el icono, aun siendo una obra de arte, es un objeto sagrado, tiene una fuerza particular y dedicada, sobre todo, para la oración, no para la simple contemplación. Al mismo tiempo, los iconos antiguos tienen también valor histórico y artístico, y muchos de ellos son obras maestras universalmente reconocidas.

**\$ 40,000 - 65,000 MXN**



## 22 LAS TRES DIVINAS PERSONAS

Óleo/ Tela

Firmado Burgos 1866

Enmarcado

Presenta detalles de conservación.

58 x 78 cm

**\$ 20,000 - 30,000 MXN**



## 23 ALEJANDRO COLUNGA (GUADALAJARA, JALISCO, 1948 - )

Mixta/masonite

Firmado y fechado 78

45 x 60.5 cm

Con certificado de Guillermo Sepúlveda.

Artista autodidacta, estudió Arquitectura, en 1968 empieza a pintar formalmente comenzando su carrera artística en 1971, cuenta con numerosas exposiciones en México y en el extranjero así como premios y reconocimientos.

**\$ 45,000 - 70,000 MXN**





24

**EFRÉN ORDOÑEZ**

(CHIHUAHUA, CHIH., 1927 - MTY, N.L., 2011)

10 retablo de recuerdos

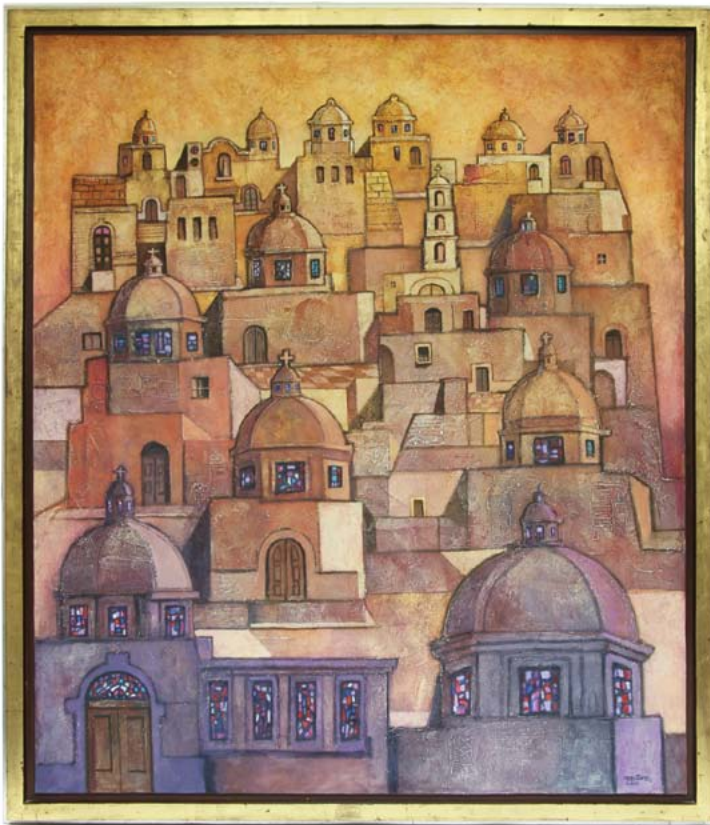
Mixta/tela

Firmado y fechado 2003

100 x 100 cm

Obra hecha donde Don Efrén recuerda su infancia.

**\$ 55,000 - 80,000 MXN**



25

**EFRÉN ORDOÑEZ**

(CHIHUAHUA, CHIH., 1927 - 2011)

Mixta/tela

Firmada y fechada 2000

140 x 120 cm

Obra elaborada después de viaje a Oaxaca.

**\$ 60,000 - 90,000 MXN**



**Efrén Ordoñez**, pintor mexicano contemporáneo, avicindado desde niño en Monterrey. Paisajista, pintor de temas religiosos, ha tenido grandes éxitos en las diferentes disciplinas como pintura, escultura, vitrales y murales. Máximo exponente de la pintura religiosa en México. Una retrospectiva de su trabajo se llevó a cabo en 1976 en Monterrey, Ordoñez fue galardonado con el "Presea Estado" (Premio al Mérito Cívico) por su arte por el gobierno de Nuevo León en 1988. En 2000, su trabajo se incluyó en "100 años interpretados por 100 artistas, artes visuales en Nuevo León".



26

**EFREN ORDOÑEZ**

(CHIHUAHUA, CHIH., 1927 - MTY, N.L., 2011)

Molino de Nixtamal

Mixta/tela

Firmada y fechada 1999

40 x 59 cm

\$ 30,000 - 40,000 MXN



27

**EFREN ORDOÑEZ**

(CHIHUAHUA, CHIH., 1927 - 2011)

Óleo/tela

Firmado y fechado 1999

39 x 49 cm

\$ 26,000 - 35,000 MXN



**Sylvia Ordoñez**, artista regiomontana con éxito internacional, autodidacta, ha tenido exposiciones en México, Estados Unidos, España, Colombia. Sus obras forman parte de destacadas colecciones privadas y de importantes museos. Ganadora del primer lugar en el Quinto Congreso de Arte Pictórico in Monterrey. Gana mucha exposicion y reconocimiento en 1990, cuando su trabajo fue expuesto en la exhibición "Mujeres en México" organizada por Edward Sullivan por the National Academy of Design, desde entonces ha trabajado en exposiciones americanas. Actualmente radica en Nuevo León.



28

**SYLVIA ORDOÑEZ**

(MONTERREY, N.L., 1956 - )

Acrílico

Firmado 1980

Enmarcado

80 x 80 cm

\$ 30,000 - 45,000 MXN





29

### GARGANTILLA CON DIAMANTES

55 diamantes en talla brillante montados a grano con un peso estimado de 0.55 ct., casi blancos casi limpios, diseñado en oro de 14 kt., con un peso de 17.4 grs. Circa 1990.

Largo: 41 cm

\$ 12,000 - 16,000 MXN



30

### ARETES CON DIAMANTES

2 diamantes en talla brillante, montados a 6 uñas, con un peso estimado de 0.77 ct., color estimado I - J, pureza estimada SI2., 14 diamantes en talla sencilla montados a grano con un peso estimado de 0.28 ct., casi blancos casi limpios, diseñados en paladio, con un peso de 3.2 grs. Pieza hecha a mano. Circa 1970.

\$ 11,000 - 16,000 MXN



31

### ADEREZO DE DIAMANTES

Aderezo de diamantes

85 diamantes en talla trapecio montados canal, con un peso estimado de 1.10 ct., blancos casi limpios, diseñados en oro de 14 kt., con un peso de 8.3 grs. Contemporáneo.

Anillo No 6 1/2

\$ 11,000 - 16,000 MXN



32

### GARGANTILLA MARCA TANE

Diseño de cadena entrelazada en plata ley 0.925 con casquillos en plata Vermeil, todo con un peso de 154.2 grs. Contemporánea.

Largo: 44 cm

\$ 5,000 - 8,000 MXN



33

### ANILLO CÓCTEL

1 diamante central en talla brillante montado a 6 uñas con un peso estimado de 0.72 ct., color estimado J, pureza estimada SI1, 20 diamantes en talla brillante montados a 3 uñas con un peso estimado de 0.70 ct., blancos casi limpios, diseñado en oro de 14 kt., con un peso de 6.1 grs. Pieza hecha a mano. Circa 1970.

Anillo No. 6 1/2

**\$ 22,000 - 28,000 MXN**



34

### ANILLO CHURUMBELA

26 diamantes en talla marquesa montados a 2 uñas con un peso estimado de 1.82 ct., casi blancos y casi limpios, diseñado en platino, con un peso de 3.7 grs. Contemporáneo.

Anillo No. 6

**\$ 20,000 - 30,000 MXN**



35

### ANILLO DE CÓCTEL

Un diamante central en talla pera montado a 4 uñas con un peso estimado de 1.00 ct., color H, pureza I1, 50 diamantes en talla sencilla montados a 4 uñas y a grano con un peso estimado de 1.10 ct., blancos con ligeros detalles, diseñado en paladio con un peso de 8.2 grs. Pieza hecha a mano. Circa 1970.

Anillo No. 6

**\$ 32,000 - 44,000 MXN**



36

### ANILLO CHURUMBELA

20 diamantes en talla brillante montados a 4 uñas con un peso estimado de 2.15 ct., blancos y limpios, diseñado en oro de 14 kt., con un peso de 2.8 grs. Contemporáneo.

Anillo No. 6

**\$ 40,000 - 55,000 MXN**





37

### ADEREZO DE DIAMANTES

3 diamantes en talla brillante montados a 6 uñas con un peso estimado de 1.64 ct., color estimado I - J, pureza estimada SI2 - I1, 48 diamantes en talla sencilla montados a 4 uñas con un peso estimado de 1.20 ct., blancos casi limpios, diseñado en oro de 12 kt., con un peso de 18.0 grs. Pieza hecha a mano. Circa 1980.

Anillo No. 6

**\$ 40,000 - 60,000 MXN**



38

### PULSERA CON ZAFIROS

Diseño italiano con 4 zafiros en talla cabujon montados a bisel con un peso estimado de 0.80 ct., en oro de 14 kt., con un peso de 24.4 grs. Circa 1990.

Largo: 20.5 cm

**\$ 15,000 - 19,000 MXN**



39

### PULSERA DE RUBÍES

34 rubíes en talla brillante montados a 3 uñas con un peso estimado 0.85 ct., con 16 diamantes en talla brillante montados a 3 uñas con un peso estimado de 0.40 ct., blancos con ligeros detalles, diseñado en oro de 14 kt., con un peso de 7.9 grs. Circa 1990.

Largo: 17.5 cm

**\$ 7,000 - 11,000 MXN**



40

### GARGANTILLA DE INDIA

Diseñada en oro de 14 kt., con un peso de 16.2 grs. Circa 1990.

Largo: 42 cm

**\$ 9,000 - 13,000 MXN**



#### 41 JUEGO TENIS

Modelo Riviera costa de pulsera y gargantilla, 147 diamantes en talla brillante montados a 4 uñas con un peso estimado total 3.80 ct., casi blancos casi limpios, diseñado en oro de 14 kt., con un peso de 29.2 grs. Circa 1990.

Largo, pulsera: 18 cm

Largo, gargantilla: 41 cm

**\$ 35,000 - 55,000 MXN**



#### 43 ADEREZO ESTILO BVLGARI

Diseño con 3 zafiros en talla pera montados a bisel con un peso estimado de 0.90 ct., 57 diamantes en talla brillantes montados a grano con un peso estimado de 0.85 ct., blancos casi limpios diseñado en oro de 14 kt., con un peso de 11.6 grs. Circa 1990.

Anillo 4 1/2

**\$ 12,000 - 17,000 MXN**



#### 42 PULSERA CON DIAMANTES

33 diamantes en talla brillante montados a grano con un peso estimado de 0.82 ct., con ligero color y detalles, diseñada en oro de 14 kt., con un peso de 18.6 grs. Circa 1990.

Largo: 17 cm

**\$ 14,000 - 18,000 MXN**



#### 44 CRISTO DE DALÍ MARCA CARRERA Y CARRERA

Uno de las piezas más significativas de la marca El Cristo de Dalí, diseñado con una cadena con clavos unidos uno con otro en oro amarillo de 18 kt. Con registro en el broche número 114596. Cuenta con estuche y certificado original. Su tradición joyera y un excepcional saber han hecho de Carrera y Carrera una de las marcas de joyería de referencia a nivel internacional, reconocida como una de las 30 firmas de joyería más prestigiosas del mundo. Convirtiéndose en un icono del lujo por su estilo único, sus imaginativos diseños y sus magníficas joyas, donde el oro, el oro mate y las piedras preciosas cobran vida con el estilo único de la marca.

Peso: 55.1 grs. Pieza hecha a mano. Circa 1980.

Largo: 46 cm

**\$ 130,000 - 170,000 MXN**





#### 45 FONÓGRAFO "VICTOR III" DE 1905

Con cuerno de madera.

36 x 36 cm

Victor Talking Machine Company fue una compañía americana discográfica y fabricante de fonógrafos estadounidense con sede en Camden, Nueva Jersey. Victor Talking Machine Co. se constituyó oficialmente en 1901 poco antes de aceptar que Columbia Records utilice su patente de disco. Un modelo muy similar se encuentra expuesto en el Museo Nacional de Ciencia y Tecnología Leonardo da Vinci en Milan.

**\$ 45,000 - 75,000 MXN**



#### 46 FONÓGRAFO "EDISON HOME B" DE 1905

Cuenta con documento de información de precios y especificaciones. Total de 2 piezas.

33 x 40 cm

**\$ 8,000 - 12,000 MXN**



#### 47 GRAMÓFONO "THE EAGLE" DE 1898

Incluye: 2 cilindros, 1 Información de precios y especificaciones, 1 agujas originales, 1 nota de venta. Total de 5 piezas.

17 x 30 cm

**\$ 12,000 - 16,000 MXN**



48

## URNAS DE CINABRIO

Diseñadas en laca China de cinabrio con interiores de bronce con esmalte azul. Cuenta con bases de madera. Total de 2 piezas.

Altura: 13.5 cm c/u

El cinabrio, es un mineral de la clase de los sulfuros. Está compuesto en un 85 % por mercurio y 15 % de azufre, posee quince veces el poder rotativo del cuarzo. Los alquimistas utilizaron el cinabrio para preparar un elixir que, suponían, aseguraba la longevidad aunque más probablemente producía envenenamiento por mercurio. En la Edad Media se utilizó para iluminar manuscritos. Otro de los usos fue como colorante para el lacre, que es un sólido, quebradizo y de punto de fusión bajo para sellar las cartas o documentos de la realeza.

**\$ 2,500 - 4,000 MXN**



49

## TIBORES DE SEVRES

De origen frances, realizados en porcelana, pintados con decoraciones geométricas en formas vegetales color verde y dorado. Con escenas de galantes en el campo al centro de cada tabor. Cuentan con sus tapas. Total de 2 piezas.

Con roturas en tapas y desgaste de pintura.

Altura: 40 cm c/u

**\$ 60,000 - 80,000 MXN**

50

## MUEBLE DON PORFIRIO

Vitrina de Don Porfirio Díaz, la cual fue obsequiada más tarde a el comerciante español Don Inigo Noriega y consecutivamente de generación en generación hasta la actual familia Inigo Villarreal.

De origen español, realizada en madera con decoraciones de talla con motivos vegetales y detalles dorados. Superficie de mármol blanco con repisa interior y entrada para llave.

Cuenta con detalles de desgaste en madera y un faltante de vidrio.

110 x 150 x 59 cm

Íñigo Noriega Lasso (Colombres, 1853 - México, 4 de diciembre de 1920), conquistador en México, fue un empresario y terrateniente español que amasó una fortuna en México por su cercana relación con Porfirio Díaz.

El gobierno de Díaz favoreció de forma relevante a Noriega. La fortuna de este español comprendía numerosas fincas en los estados de México, Morelos, Tlaxcala, Chihuahua, Tamaulipas y la Ciudad de México.

Financió la campaña electoral de Bernardo Reyes en 1910, entre muchas otras cosas mas.

**\$ 200,000 - 300,000 MXN**







## 51 PAR DE DAMAS JAPONESAS

Talla directa en marfil con base de madera.

Altura: 26 cm c/u

**\$ 10,000 - 15,000 MXN**



## 53 ELEFANTES DE MARFIL

En talla directa, uno de ellos con incrustaciones de concha nácar, el otro con detalle y faltante. 2 piezas.

9 x 5 cm

6.5 x 6 cm

**Salida \$ 1 MXN**



## 55 MONÓCULO EN MARFIL

Talla directa en marfil con detalles en bronce.

3.4 x 8 cm.

**Salida \$ 1 MXN**



## 52 RANA EN MARFIL

Pieza talla en marfil de morsa con marquetería en coral rojo. 4.5 x 6 x 3 cm

Además de protección, en Egipto las ranas simbolizaban el renacimiento y la prosperidad, ya que antes de la creciente del río Nilo, comenzaban a salir muchos renacuajos, los cuales anunciaban a los habitantes la abundancia que traería el río a sus cultivos.

**Salida \$ 1 MXN**



## 54 ANCIANOS PERIODO MEIJI

Vestidos con okimono japones, piezas del periodo Meiji de 1910. Esculturas antiguas talladas en hueso de bovino y cabeza tallada en hueso de cuerno. 2 piezas.

14 y 15 cm de alto

**\$ 8,000 - 12,000 MXN**



## 56 PAR DE EMPERADORES ORIENTALES

Talla directa en marfil representando una pareja de emperadores orientales con base de madera.

Altura: 32.5 cm., el más grande.

**\$ 18,000 - 25,000 MXN**



57

### COLMILLO DE MARFIL

Talla directa en marfil representando una aldea, base de madera.

Largo: 40 cm

\$ 6,000 - 10,000 MXN



58

### CAJA DE ELEFANTES

Tallada en marfil con relieves de elefantes en tapa y costados.

12.5 x 14.5 x 8.2 cm

\$ 13,000 - 18,000 MXN



59

### ADORNO CON GRULLA

Lamina de marfil calada y pintada a mano por los dos lados representando una dama oriental y un grulla, con base de madera tallada. 11 x 12 cm

Esta ave es muy apreciada para la cultura japonesa, por ser de gran majestuosidad está relacionada con la vida, la lealtad y la suerte.

\$ 2,000 - 3,500 MXN

60

### COLECCIÓN DE NETSUKES

Tallados en marfil con diferentes figuras entre sabios, animales y personajes. Total de 36 piezas.

La más alta: 5.5 cm

\$ 54,000 - 80,000 MXN







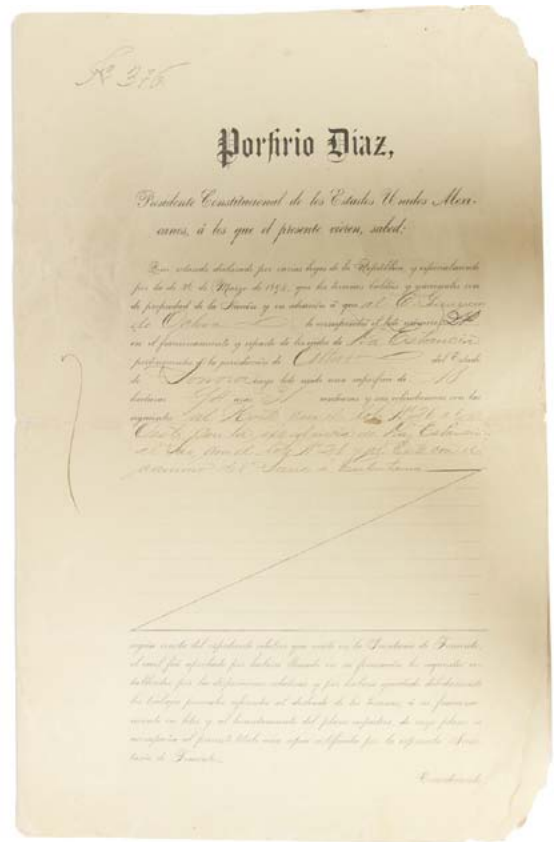
61

## PAR DE SELLOS EN MARFIL

Uno de ellos con figura de perro foo y otro con detalles y faltante.

El más grande: 4.2 cm

Salida \$ 1 MXN



62

## DOCUMENTO DE DON PORFIRIO DÍAZ

Reparto de Ejidos con firma original de Don Porfirio Díaz, del año 1906. Cuenta con detalles, con esquinas faltantes, reparado con cinta lineco.

\$ 2,000 - 3,500 MXN

63

## SELLO CON ESCUDO DEL VATICANO

Diseñado en bronce con escudo del Vaticano y el nombre de "Manoel de Monte", con mango tallado en marfil con figuras de personajes.

Alto: 10 cm

Perteneciente al Obispo Manoel de Monte Rodrigues, de la diócesis de Río de Janeiro (Recife, 1798 - Río de Janeiro, 1863) fue un político y religioso católico brasileño.

Capellán jefe de los únicos emperadores de Brasil, D. Pedro I y D. Pedro II, quien dió la bendición nupcial a D. Pedro II y la emperatriz D. Teresa Cristina de las Dos Sicilias y las princesas Januaria y D. Francisca y bautizó a los príncipes imperiales.

Fue el noveno obispo de Río de Janeiro, confirmado por bula del Papa Gregorio XVI, tomando posesión en 1839.

Fue galardonado con la Gran Cruz de la Orden de San Genaro, el Francisco I de la Orden, gran dignatario de la Orden de la Rosa. Se le concedió el título nobiliario de Conde de Irajá a través del decreto imperial en 1845 y fue quien autorizó y aprobó La Congregación de las Hermanas del Inmaculado Corazón de María en 1849.

\$ 20,000 - 30,000 MXN



64

## FEDERICO CANTÚ

(NUEVO LEÓN, 1907 - CDMX, 1989)

Loca Fortuna

Escultura de alto relieve en bronce patinado

Firmada en monograma

215 x 89 x 10 cm

Obra publicada en el libro Federico Cantú seis décadas de trabajo 1922-1980. Colección particular proveniente directamente del artista.

Muestra escenas con todos los símbolos del zodiaco y en el centro el volcán del Popocatepetl con un fragmento del edificio de la Lotería Nacional. De esta obra fueron fundidas 8, distribuidas en diferentes colecciones, el original de ellas esta labrado en mármol de Carrara, las dimensiones y el trabajo realizado en esta pieza da a declarar que es una de las obras maestras del artista mexicano. Federico Cantú fue cofundador del salón de la plástica mexicana y uno de los pilares mas fuertes del movimiento muralista del país.

\$ 400,000 - 600,000 MXN



**Federico Cantú** fue un pintor, grabador muralista y escultor mexicano. Desde que tenía 14 años de edad, Cantú estudió arte en Escuelas de Pintura al Aire junto con Ramos Martínez. También fue cofundador del Salón de la Plástica Mexicana y la Escuela Nacional de Pintura, Escultura y Grabado "La Esmeralda". Demostró talento artístico desde sus primeros años, pintando de una manera realista desde su infancia y adolescencia Homenaje a Lord Byron 1929. Sus logros artísticos revolucionarios le trajeron fama universal.







65

**FRANCISCO ZUÑIGA**

(COSTA RICA, 1912 - TLALPAN, 1998)

Pastel/papel

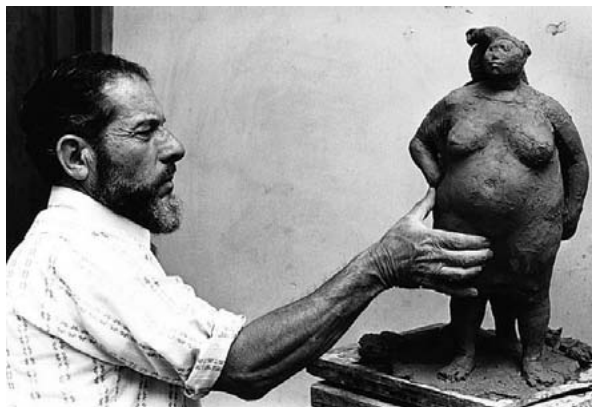
Firmado 1985

Enmarcado

49 x 68 cm

**\$ 60,000 - 90,000 MXN**

**Francisco Zuñiga**, escultor y pintor costarricense, radicado en México, se caracteriza por la representación de recios y orgullosos personajes indígenas, sobre todo femeninas. Aprendió el oficio en el taller de su padre, Manuel Zúñiga Rodríguez, autor de imágenes religiosas y continuador de una tradición familiar de tallistas y escultores. Entre los museos que exhiben su obra en su colección permanente, están el MOMA y el MET de NY.



66

**RODOLFO NIETO**

(OAXACA, 1936 - CDMX, 1985)

Gouache/papel

Enmarcado y firmado

47.3 x 36.5 cm

Asistió a la Escuela Nacional de Pintura, Escultura y Grabado "La Esmeralda", en la Ciudad de México, donde estudió pintura. En 1965, aparece la publicación del Manual de Zoología Fantástica de Jorge Luis Borges ilustrado por Nieto. En esos años también cultivó la amistad con Severo Sarduy, Carlos Fuentes y Mario Vargas Llosa, entre otros creadores.

**\$ 70,000 - 90,000 MXN**



67

**RODOLFO MORALES**

Litografía 15/100

Firmada

34.5 x 41 cm

Provenance: Fundación Cultural Rodolfo Morales. Con certificado de autenticidad de Anne Mayagoitia Hill.

**\$ 12,000 - 18,000 MXN**



68

## PEDRO CORONEL

(ZACATECAS, ZAC., 1923 - CDMX, 1985)

Acuarela/papel

Fecha 13 VII 79

Con dedicatoria a Hilda Rodrigo.

76 x 56 cm

Se cuenta con la papelería. Comprado en Sotheby's.

\$ 220,000 - 300,000 MXN



**Pedro Coronel**, fue pintor, escultor, dibujante y grabador. Hermano del pintor zacatecano Rafael Coronel. Estudió pintura y escultura en La Esmeralda. Su primera exposición individual (1954) fue en la Galería Proteo, Ciudad de México, donde su exposición llamó la atención al Premio Nobel mexicano, Octavio Paz. Más tarde exhibió en Francia, Italia, Japón, Estados Unidos y Brasil. En su último periodo que vivió en París su arte mostró, diferentes facetas (dibujos) subyugando en el erotismo de las formas naturales, de una apreciable madurez estética y artística. En 1984 recibió el Premio Nacional de Ciencias y Artes en el área de Bellas Artes.

69

## GUSTAVO MONTOYA

(CDMX, 1905 - CDMX, 2003)

"Niño de la bandera", 1968

En conmemoración al Tlatelolco del 68.

Óleo/tela

Firmado y enmarcado

61 x 46 cm

Tuvo que esconderse durante la Revolución mexicana y participó en la Academia de San Carlos a pesar de las objeciones de su padre. Después conoció y se casó con la artista Cordelia Urueta, con quien vivió en París, desarrollando sus talentos artísticos. No estaba muy involucrado con artistas mexicanos pero fue uno de los fundadores de la Liga de Escritores y Artistas Revolucionarios y el Salón de la Plástica Mexicana. Sus obras más vendidas son sobre niños en trajes regionales tradicionales. Respecto a su obra, Gustavo Montoya descubre otros mundos; aquellos que, escondidos en el subconsciente, no había percibido hasta entonces; los mundos alucinantes de la memoria y, por añadidura, las percepciones más recónditas de la mente, tales como el apesadumbrado temor a los muchos temores de que está rodeado el hombre: agonías, pesares, sueños y alucinaciones, todos llenos de una ineludible fatalidad inesperada.

\$ 150,000 - 200,000 MXN







70

## IGNACIO SALAZAR

(CIUDAD DE MÉXICO, 1947 - )

Biombo en 5 hojas

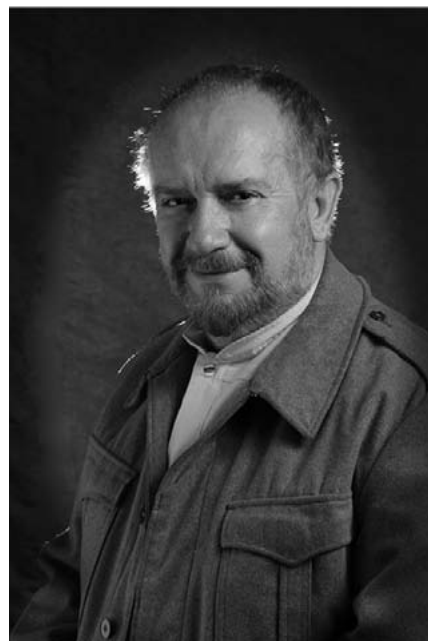
Óleo/madera

170 x 60 cm, 184 x 60 cm, 180 x 40 cm, 180 x 60 cm, 169 x 50 cm

\$ 300,000 - 450,000 MXN

**Ignacio Salazar**, realizó la Licenciatura en Artes Visuales, ENAP - UNAM, ha sido Maestro de Educación Visual y realizó la Maestría en pintura, UNAM. Obtuvo el Premio París. X Aniversario Muestra Anual Cruz Roja Mexicana, Aeroméxico y Grupo de los Dieciséis, también fue designado como Creador Artístico por el Sistema Nacional de Creadores de Arte - CONACULTA y

fue postulado por la Escuela Nacional de Artes Plásticas para el Premio Universidad Nacional. Actualmente es responsable del Seminario de Pintura Contemporánea en la Escuela Nacional de Artes Plásticas de la UNAM. Es consejero técnico en la ENAP " UNAM, asesor y miembro de diferentes comités en la UNAM, FONCA - CONACULTA y en fundaciones privadas.





71

**ALDO CHAPARRO**  
(PERÚ, 1965 - )

Escultura en lámina de acero inoxidable.  
114 x 190 x 130 cm

Incluye certificado del artista.

**\$ 250,000 - 350,000 MXN**



72

**ALDO CHAPARRO**  
(PERÚ, 1965 - )

"Cubo" 2013

Acero inoxidable/pintura electrostática  
50 x 50 x 50 cm

Incluye certificado del artista.

**\$ 100,000 - 150,000 MXN**

**Aldo Chaparro**, artista enfocado en la escultura, quien trabaja principalmente con acero inoxidable. Actualmente tiene la edad de 52 años y es director de Celeste Editorial Group, en donde se han publicado artículos muy reconocidos en el mundo del arte. Su trabajo se encuentra en la colección de la Fundación Colección Jumex entre otros coleccionistas.



73

**ALDO CHAPARRO**  
(PERÚ, 1965 - )

Escultura en lámina de acero inoxidable.  
180 x 110 x 100 cm

Incluye certificado del artista.

**\$ 250,000 - 350,000 MXN**





74

### FREDERIC REMINGTON

(NEW YORK, 1861 - 1909)

"Rattlesnake"

Escultura en bronce con base de mármol.

Reproducción autorizada. Circa 1980. Original Circa 1908.

Firmada

58 x 52 x 40 cm

\$ 25,000 - 35,000 MXN



75

### ESCULTURA DE BRONCE

Escultura elaborada en bronce de dama con brazos en alto.

Altura: 129 cm

\$ 18,000 - 25,000 MXN



76

### BASE DE MÁRMOL

Base elaborada en mármol color negro con detalle de vetas blancas.

50 x 44 x 44 cm

\$ 4,000 - 6,000 MXN



77

### CANDELABRO DE ÁNGELES

Elaborado en bronce, representa dos querubines sosteniendo un porta vela o porta cirio.

Alto: 43 cm

\$ 8,000 - 12,000 MXN



**78**

### PIEL DE CEBRA NATURAL

Pieza de taxidermia de cuerpo completo, utilizado como tapete. Color natural marron, beige y blanco, curtición cromo vegetal. Pelo de tamaño medio y crin natural.

296 x 172 cm

**\$ 12,000 - 18,000 MXN**



**79**

### OSO NEGRO

*Ursus Americanus*, mamífero omnívoro de cuerpo entero, sobre base con acabado rocoso.

Actualmente la especie se encuentra bajo protección.

140 x 160 x 60 cm

**\$ 20,000 - 30,000 MXN**



**80**

### JAGUAR

Pieza de taxidermia Don Mario Aguilar con flora sobre base de madera. Cuenta con desgaste en orejas y cola.

94 x 160 cm

**\$ 35,000 - 45,000 MXN**





81

### TRINCHADOR FRANCÉS

Hecho en madera, cuenta con una pequeña vitrina, un entrepaño central, dos pares de cajones y uno amplio en la parte inferior y un par de puertas. Decorado con columnas jónicas, patas de garra y tallas vegetales.

215 x 150 x 62.5 cm

\$ 22,000 - 30,000 MXN



82

### SILLONES ESTILO CLÁSICO

Diseño con respaldo alto y brazos. Realizados en madera tallada con decoraciones florales y hojas de acanto. Se encuentran tapizados en dos tipos de estampados. Total de 2 piezas.

123 x 70 x 62 cm

\$ 16,000 - 25,000 MXN



83

### ROPERO ESTILO FRANCÉS

Hecho en madera de encino tallada con molduras y decoraciones vegetales superpuestas, cuenta con dos puertas de vidrio al frente.

224 x 140 x 55 cm

\$ 12,000 - 18,000 MXN



84

## SILLAS ESTILO CHIPPENDALE

De origen español, 2 sillas con brazos y 10 sin brazos. Realizadas en madera tallada, decoradas con hojas de acanto, flores y otros motivos. Cuenta con detalles dorados, patas de garra y asientos tapizados. Total de 12 piezas.

100 x 65 x 47 cm c/u

\$ 45,000 - 70,000 MXN



85

## TAPETE TURCO

Elaborado en lana, tejido a mano. Marca Woven Legends.

435 x 310 cm

Las alfombras hechas a mano contemporáneas de Woven Legends reflejan antiguos tejidos artesanales. Estas lujosas alfombras orientales son perfectas para los coleccionistas de alfombras. La empresa se identifica con el renacimiento, cuyos tejidos se han exhibido en galerías, museos y salas de exhibición en todo el mundo. Al ser pioneros en el uso y cultivo de tintes naturales desde 1982, así como al restablecer el hilado manual de lanas nómadas indígenas. Se encuentran entre las mejores alfombras que se tejieron en el siglo pasado.

\$ 40,000 - 60,000 MXN







86

## RELOJ MARCA ROLEX

Modelo Presidente para caballero, caratula color champagne con números en barras doradas, doble fechador marcando día en el número 12 y fecha en el número 3, con cambio en 24 horas, con modificación para cristal zafiro con gota de aumento en para el fechador, bisel estriado en oro amarillo de 18 kte, maquinaria automática Rolex 1556, modelo ilegible, Modelo 1803, serie ilegible, caja en oro amarillo de 18 kte., brazalete de piel color café (no original).

Diámetro: 35 mm

Espesor: 11.7 mm

Peso de caja: 59.5 grs

\$ 85,000 - 115,000 MXN

87

## RELOJ MARCA IWC

Modelo Schaffhausen Cronógrafo de Piloto para caballero, caratula en color negro con esferas indicadoras del cronógrafo, segundero en el número 6, fechador entre el número 4 y 5, cristal de mica, maquinaria de cuarzo IWC 2446787, modelo 3740, serie 2426639, caja en oro de 18 kt., brazalete de piel color negro (no original).

Diámetro: 36 mm

Espesor: 11.0 mm

\$ 80,000 - 110,000 MXN





**88**

### RELOJ MARCA ULYSSE NARDIN

Modelo Maxi Marine Cronógrafo para caballero. Carátula azul, indicador del segundero en el número 3, indicador del cronógrafo en el número 9, fechador entre el número 4 y 5, cristal de zafiro, maquinaria automática. Modelo 353-66. Serie 1321. Caja en acero, con tapa de cristal de zafiro en la parte trasera permitiendo observar la maquina, brazalete en piel de cocodrilo color azul con broche deployant. Incluye estuche original.

Diámetro: 40 mm

Espesor: 13 mm

Largo: 21 cm

**\$ 75,000 - 95,000 MXN**

**89**

### RELOJ MARCA CARTIER

Modelo Divan para caballero. Carátula color blanco mate, cristal de zafiro, corona con 1 zafiro, maquinaria automática. Modelo 2602. Serie 992815CD. Caja en oro de 18 kte., brazalete en piel color negro con hebilla en oro de 18 kte. Incluye estuche e instructivo.

Diámetro: 23 x 33 mm

Espesor: 6 mm

Largo: 19 cm

**\$ 49,000 - 60,000 MXN**







90

### RELOJ MARCA CARTIER

Modelo Divan para dama, carátula en color blanco con números romanos en color negro, cristal de zafiro, corona decorada con un zafiro, maquinaria de cuarzo, modelo 2599, serie 758098CE, caja en acero, brazalete en piel color negro.

Dimensiones: 20 x 31 mm

Espesor: 6.5 mm

Largo: 18 cm

**\$ 17,000 - 25,000 MXN**



91

### RELOJ MARCA CARTIER

Modelo Tank Francés para dama, carátula color blanco mate con números romanos en color negro, manecillas tipo espada en acero azulado, corona con un zafiro, maquinaria de cuarzo, modelo 2384, serie 562512LX, caja y pulso en acero.

Diámetro: 18 x 20 mm

Espesor: 5.90 mm

Largo: 15 cm

**\$ 18,000 - 24,000 MXN**



92

### RELOJ MARCA BVLGARI

Modelo Diagono para dama, caratula en color negro con números arábigos y barras plateadas con luminiscencia, fechador en el numero 3, bisel en acero, maquinaria automática Bvlgari (base ETA), Modelo LCV 29 S, serie D 30535, caja y brazalete en acero con broche deployant.

Diámetro: 29 mm

Espesor: 8.5 mm

Largo: 14.5 cm

**\$ 11,000 - 14,000 MXN**



93

### RELOJ MARCA CHOPARD

Modelo Happy Sport para dama, caratula en color blanco, con 5 diamantes en talla brillante con un peso estimado de 0.20 ct., cristal de zafiro, maquinaria de cuarzo, modelo 8245, serie 27/8245-23, 928286, caja en acero, brazalete de piel color negro.

Diámetro: 26 mm

Espesor: 8 mm

Largo: 17 cm

**\$ 24,000 - 30,000 MXN**



## 94 RELOJ LONGINES CON ALARMA

Diseño de bolsillo, caratula blanca de porcelana con números arábigos en color dorado, maquinaria de cuerda manual con alarma, maquinaria Longines # 3996763, caja en metal, serie 3996763. Circa 1940.

Diámetro: 52 mm

Espesor: 14.4 mm

\$ 6,000 - 9,000 MXN



## 95 RELOJ MARCA CARTIER

Modelo Pasha para caballero, carátula color blanco con números arábigos negros y barras en color dorado, fechador entre el número 4 y 5, cristal de zafiro, bisel liso de acero, maquinaria automática, modelo 1031, serie PB12366, caja y pulso en acero.

Diámetro: 35 mm

Espesor: 9.2 mm

\$ 20,000 - 27,000 MXN



## 96 RELOJ MARCA LONGINES

Modelo de bolsillo de 2 tapas, caratula en color blanco con números romanos en color negro con segundero en el número 6, maquinaria de cuerda manual Longines, serie 461965, caja y tapas en oro de 18 kt., con un peso total de 95.2 grs.

Diámetro: 49 mm

Espesor: 14.7 mm

\$ 27,000 - 35,000 MXN



## 97 RELOJ MARCA ROLEX

Modelo Explorer para caballero, caratula en color rojo (retocada), cristal de mica, maquinaria automática, modelo 5500, serie 9366823, caja y brazalete oyster en acero.

Diámetro: 34 mm

Espesor: 11.8 mm

Largo: 19 cm

\$ 40,000 - 60,000 MXN





98

**FRANCISCO CORZAS**

(CIUDAD DE MÉXICO, 1936 - 1983)

Óleo/tela

Firmado y fechado 62

Enmarcado

120 x 90 cm

**\$ 650,000 - 800,000 MXN**

**Francisco Corzas** es considerado parte de la Generación de la Ruptura de México, las generaciones de artistas del siglo XX que se rebelaron contra los preceptos artísticos y políticos del muralismo mexicano. Aunque fue un creador prolífico, solo existen cerca de 1.500 de sus obras debido a su muerte temprana a los 47 años. Sus obras se pueden encontrar en museos y colecciones privadas en Europa (incluido el Vaticano) y México.



99

**PEDRO GUZMÁN LEÓN**

(SAN LUIS POTOSÍ, 1898 - 1937)

Virgen de la Inmaculada Concepción

Óleo/tela

Firmada y fechada San Luis Potosí, 1931

Enmarcada

182 x 138 cm

Cuenta con reportaje en periódico.

Reconocido por su exquisito trabajo como muralista.

**\$ 220,000 - 300,000 MXN**





100

### ANILLO DE DIAMANTE CHAMPÁN

1 diamante central en talla cushion montado a 4 uñas con un peso estimado 6.76 ct., color champán, pureza estimada I1; Orlando con 30 diamantes en talla brillante, blancos, casi limpios con un peso estimado de 1.05 ct., diseñado en oro rosa de 18 kt., con un peso de 6 gr. Contemporáneo.

Anillo No. 5 1/2

El término "diamante champán" se utiliza para referirse a los diamantes de color que pueden tener tonos de paja clara a dorado, coñac o marrón.

El diamante Jubileo de Oro es en la actualidad el diamante cortado más grande del mundo. Fue encontrado en 1985 como una piedra en bruto de 755,5 quilates (151 g) en la mina Premier, de Sudáfrica - una de las minas de diamantes más famosos del mundo dirigida por De Beers. La piedra fue cortada quedándose en 545,67 quilates (109.13 g). Un grupo de empresarios liderado por Henry Ho de Tailandia la compró a De Beers en 1995. El Diamante Jubileo de Oro en reconocimiento al Rey Bhumibol Adulyadej, y regaló en ocasión del 50 aniversario de su coronación.

La mina de Argyle produce cerca de 35 millones de quilates de diamantes al año, casi un tercio de la producción mundial total. Sin embargo, cerca del 80% de los diamantes de la mina Argyle son marrones.

**\$ 180,000 - 220,000 MXN**



101

### ANILLO TRESILLO

Para caballero con 1 rubí en talla oval montado a grano con un peso estimado de 1.15 ct., 2 diamantes en talla antigua montados a grano con un peso estimado de 0.98 ct., color estimado I - J, pureza estimada SI1 - SI2, diseñado en oro de 18 kt., con un peso de 21.8 grs. Circa 1970.

Anillo No. 12

**\$ 31,000 - 39,000 MXN**



102

### ANILLO DE RUBÍ Y DIAMANTES

Para caballero con 1 rubí en talla oval montado a grano con un peso estimado de 0.75 ct., 2 diamantes en talla pera antigua montados a canal con un peso estimado de 0.88 ct., color estimado I - K, pureza estimada SI1, 2 diamantes en talla antigua montados a grano con un peso estimado de 0.42 ct., color estimado J - K, pureza estimada SI1 - SI2, diseñado en oro de 18 kt., con un peso de 16.1 grs. Circa 1980.

Anillo No. 11 1/2

**\$ 25,000 - 33,000 MXN**



### 103 DIJE DE CORAZÓN

120 diamantes en talla trapezio montados a canal, con un peso estimado 0.90 ct., blancos casi limpios, diseñado en oro de 14 kt., con un peso de 4.3 grs., incluyendo su cadena. Contemporánea.

Largo: 42 cm

**\$ 8,000 - 13,000 MXN**



### 104 ANILLO DE AMATISTA

1 amatista en talla oval con un peso estimado de 18.33 ct., 4 diamantes en talla antigua montados a grano con un peso estimado de 0.89 ct., color estimado J - K, pureza estimada I1, 8 diamantes en talla brillante montados a grano con un peso estimado de 0.80 ct., blancos casi limpios, diseñado en oro de 14 kt., con un peso de 21.6 grs. Circa 1980.

Anillo No. 11

**\$ 23,000 - 30,000 MXN**



### 105 GARGANTILLA CON DIAMANTES

14 diamantes en talla brillantes montados a bisel con un peso estimado 1.21 ct., color estimado I - J, pureza estimada SI1 - SI2, diseñado en oro de 14 kt, con un peso estimado de 11.3 grs. Circa 1990.

Largo: 44 cm

**\$ 16,000 - 22,000 MXN**



### 106 PULSERA TIPO TENIS

40 diamantes en talla brillante montados a 2 uñas con un peso estimado de 1.60 ct., capuchinos casi limpios, diseñada en oro de 14 kte., con un peso de 10.2 grs. Contemporánea.

Largo: 15.5 cm

**\$ 20,000 - 24,000 MXN**





**107**

### RELOJ MARCA AUDEMARS PIGUET

Modelo Royal Oak para dama, caratula color champagne con números en barras doradas, fechador en el número 3, cristal de zafiro, bisel en oro amarillo de 18 kt., modelo 3268, serie D19839, caja y brazalete en oro amarillo de 18 kt. con un peso de 76.5 grs.

Dimensiones: 24 x 27 mm

Espesor: 5.7 mm

Largo: 14 cm

**\$ 65,000 - 80,000 MXN**

**108**

### PORTA MINAS MARCA TIFFANY CO

Regla telescópica en la parte exterior con medidas en 4.5 pulgadas, largo total ya extendida de 12 pulgadas., Diseñado en oro de 14 kte, con un peso total de 41.9 grs. Circa 1950.

**\$ 30,000 - 40,000 MXN**



**109**

### TAZAS DE TIRO MARCA TIFFANY CO

Estas diminutas tazas o copas de tiro contienen solo 2 onzas de liquido. Diseñados en plata ley 0.925., con un peso de 110.8 grs. Contemporáneos.

4 x 3.2 cm

**\$ 4,000 - 6,000 MXN**



## 110 COLECCIÓN DE PINS

Piezas del Gobierno Mexicano, banderas, estados, escudos y corporaciones de México. Elaborados en diferentes metales, con porcelanas, esmaltados, etc. Epocas de 1900 a 1970's. 136 piezas.

\$ 16,000 - 22,000 MXN

## 111 ÁLBUM DE LOS PRESIDENTES DE MÉXICO

Medallas con el busto de los presidentes de México desde Guadalupe Victoria hasta José López Portillo. Cuenta con Certificado de Autenticidad, emitido por Franklin Mint de México, fechado 30 de junio de 1975, siendo este el certificado No. 0213, Diseñadas con baño de oro de 24 kte en plata ley 0.925 con un diámetro de 3.8 cm., con un peso de 1,326 gramos. 51 piezas.

\$ 15,000 - 20,000 MXN



## 112 COLECCIÓN DE VINCENT VAN GOGH

Medallas con las pinturas más famosos del artista. Colección conmemorativa hecha para la apertura del Museo Van Gogh en Amsterdam, Holanda en 1973, conmemorando el 125 aniversario desde su muerte. Datos de la medalla: imagen de la obra maestra al frente, con grabados de sellos de fabricación, la fecha y el nombre de la obra en el borde de la medalla y con la firma "Van Gogh" en la parte trasera. Diseñadas por David Cornell (escultor británico) en bronce dorado con baño de oro de 24 kilates. Producidas por The Franklin Mint. En estuche original con marco tipo cuadro. 12 piezas.

6 cm, de diámetro cada una.

110 gr de peso cada una, con de peso estimado total de 1,320 gr.

\$ 5,000 - 7,000 MXN







**113**

### RELOJ MARCA BUCHERER

Modelo para dama, carátula en color blanco con números en barras, cristal de mica, maquinaria de cuerda manual, caja y brazalete en oro de 18 kt., con un peso total de 44.8 grs.

Diámetro: 25 mm

Espesor: 6.26 mm

Largo: 18 cm

**\$ 30,000 - 40,000 MXN**



**114**

### RELOJ MARCA OMEGA

Diseño tipo brazalete con reloj oculto, carátula blanca con maquinaria de cuerda manual. Diseñado en oro amarillo de 18 kte hecho a mano, con un peso total de 39.8 gr. Circa 1960.

Diámetro: 18 mm.

Espesor: 10 mm.

Largo: 18 cm.

Diseño hecho para poder tener una dama el tiempo en su mano, esto basado en base al protocolo de que una mujer no debe de usar reloj cuando tiene vestido de noche, por esto el reloj oculto.

**\$ 27,000 - 35,000 MXN**



**115**

### RELOJ MARCA ROLEX

Modelo para dama, carátula en color arena (restaurada), bisel con 20 diamantes en talla sencilla montados a grano con un peso estimado de 0.40 ct., blancos y limpios, maquinaria de cuerda manual Rolex no. 1400, caja y brazalete de petatillo en oro amarillo de 14 kte., con un peso total de 27.4 grs.

Dimensiones: 14 x 20 mm.

Espesor: 7 mm

Largo: 16 cm.

**\$ 17,000 - 23,000 MXN**



**116**

### RELOJ BAUME MERCIER

Modelo Hampton Milleis para dama, carátula en color blanco segundero en el número 6, cristal de zafiro, maquina de cuarzo ETA 980.163, modelo MVO 45229, serie 4220428 PB, caja en oro de 18 kt., brazalete de piel en color negro con broche deployant en chapa de oro.

Dimensiones: 21.7 x 27.7 mm

Espesor: 6.7 mm

Largo: 17 cm

**\$ 17,000 - 22,000 MXN**



**117**

### RELOJ MARCA CARTIER

Modelo Santos Dumont para dama, carátula en color blanco de porcelana, bisel liso en oro de 18 kte, maquinaria de cuarzo, serie 821053016B, caja en oro de 18 kte., brazalete de piel color negro original con hebilla en chapa de oro. Crica 1990. Modelo de colección, ya discontinuado en Cartier.

Diámetro: 23 x 23 mm

Espesor: 4.30 mm

Largo: 18 cm

**\$ 34,000 - 42,000 MXN**



**118**

### RELOJ MARCA PIAGET

Modelo Miss Protocole para dama, carátula madre perla con 3 diamantes en talla sencilla montados a 4 uñas con un peso estimado de 0.03 ct., blancos y limpios, cristal de zafiro, maquinaria de cuarzo, modelo 5222, serie 834308, caja en oro blanco de 18 kte., con 30 diamantes en talla brillante con un peso estimado de 0.22 ct., blancos y limpios, brazalete en piel.

Diámetro: 17 x 24 mm

Espesor: 6 - 5 mm

Largo: 16 cm

**\$ 43,000 - 62,000 MXN**



**119**

### RELOJ MARCA CARTIER

Modo Pantera para dama carátula en color arena acabado mate, cristal de zafiro, bisel en oro 18 kt., maquinaria de cuarzo, Cartier 157, modelo 1057920, serie 04498, caja en acero, brazalete de 2 rangos en acero y oro de 18 kt.

Diámetro: 24 mm

Espesor: 5.7 mm

Largo: 14 cm

**\$ 18,000 - 24,000 MXN**



**120**

### RELOJ MARCA DANIEL ROTH

Modelo para dama, carátula en color rosa con 2 diamantes en talla sencilla con un peso estimado de 0.04 ct., blancos y limpios, doble cristal de zafiro permitiendo observar el mecanismo, bisel con 46 diamantes en talla brillante con un peso estimado de 0.46 ct., blancos y limpios, maquinaria automática, modelo 519.S.10, serie 12791, caja y brazalete en acero. Incluye instructivo.

Diámetro: 26 x 28.6 mm

Espesor: 8.4 mm

Largo: 17 cm

**\$ 40,000 - 60,000 MXN**





121

**ANA KANE**

"Desemejanza"

Óleo/tela

Firmado y fechado 14

130 x 130 cm

\$ 14,000 - 20,000 MXN



123

**CAROLINA LEVY**

(MONTERREY, N.L., 1969 - )

Óleo/tela

Firmado

Enmarcado

100 x 94 cm

\$ 25,000 - 40,000 MXN



122

**ALEJANDRA QUINTANILLA**

(MONTERREY, N.L., 1973 - )

Acrílico/tela

120 x 160 cm

\$ 17,000 - 24,000 MXN



124

**DMITRI ANNENKOV**

(MOSCOW, RUSIA, 1965 - )

Óleo/tela

Firmado y enmarcado

90 x 60 cm

Dmitri se graduó de la Academia de Stroganov y del Instituto de las Artes y se convirtió en miembro de por vida de la Unión de Artistas de Moscú. Ha contado con exposiciones en Rusia, Alemania, Escandinavia y Estados Unidos. Sus composiciones van desde temas infantiles hasta sofisticadas pinturas de vinos, que atraen a los coleccionistas más exigentes.

\$ 35,000 - 48,000 MXN



125

## THOMAS D. MANGELSEN

"Gentle Giant"

Montañas Virunga, Parque Nacional de los Volcanes, Ruanda. Impresión original No. 659/2500. Legacy Reserve Collection.

Firmado

75 x 50 cm

En referencia a la fotografía, los gorilas de montaña no solo son los primates vivos más grandes, sino que se encuentran entre las especies más amenazadas del mundo, con menos de 700 individuos.

**\$ 14,000 - 20,000 MXN**

**Thomas D. Mangelsen** es un fotógrafo altamente renombrado y reconocido internacionalmente como uno de los mejores fotógrafos de nuestro tiempo de la naturaleza y la vida salvaje. Ha viajado por el mundo natural por más de 40 años y ha sido nombrado como uno de los 40 fotógrafos más importantes de naturaleza. En 2011, ganó el premio por el "Mejor Fotógrafo Conservador" del año y sus fotografías son tan famosas que el Museo Nacional de Historia Natural en Washington creó una exhibición permanente con sus obras.



126

## SERGIO HERNÁNDEZ

(HUJUAPAN, OAXACA, 1957 - )

Mixta/papel hecho a mano

Firmada y fechada en 15 Agosto de 1990

Con dedicatoria.

51 x 75 cm

Estudia en la Academia de San Carlos y en "La Esmeralda", uno de los creadores mexicanos contemporáneos más destacados internacionalmente.

**\$ 70,000 - 90,000 MXN**



127

## JOSÉ SÁMANO (1942 - )

Óleo/tela

Enmarcado y firmado

80 x 120 cm

**\$ 28,000 - 45,000 MXN**



128

### ANILLO SOLITARIO

1 diamante en talla brillante montado a 4 uñas con un peso estimado de 0.41 ct., color estimado G, pureza estimada I1, 14 diamantes en talla brillante montados a grano con un peso estimado de 0.21 ct., blancos casi limpios, diseñado en oro blanco de 14 kte., con un peso 2.6 grs. Con aro sujetador para el dedo internamente. Contemporáneo.

Anillo No. 5 1/4

**\$ 9,000 - 15,000 MXN**



129

### ANILLO SOLITARIO

1 diamante en talla brillante montado a 4 uñas con un peso estimado de 0.30 ct., color estimado I, pureza estimada SI1, 18 diamantes en talla baguette montados a canal con un peso estimado de 0.18 ct., blancos y limpios, diseñado en oro de 18 kt., con un peso de 4.9 grs. Contemporáneo.

Anillo No. 8 1/2

**\$ 9,000 - 14,000 MXN**



130

### ANILLO SOLITARIO

1 diamante en talla antigua montado a 4 uñas con un peso estimado de 0.72 ct, color estimado K, pureza estimada I1, ( con ligera lascada), diseñado en oro de 14 kt., con un peso de 3.1 grs. Contemporáneo.

Anillo No. 4

**\$ 12,000 - 17,000 MXN**



131

### PAR DE ARGOLLAS MARCA CARTIER

Modelo Love de Cartier, diseñadas en oro de 18 kt., con un peso total de 16.7 grs. Contemporáneos.

Anillos No. 5 1/2 y 10

**\$ 17,000 - 24,000 MXN**





**132**

### GARGANTILLA DE DIAMANTE NEGRO

254 diamantes negros facetados con un diámetro estimado de 2.00 mm con un peso estimado de 25 ct., con broche de oro de 14 kt. Contemporáneo.

Largo: 46 cm

**\$ 30,000 - 40,000 MXN**



**133**

### JUEGO DE TURQUESAS

3 turquesas en talla cabujon de medidas estimadas de 12 x 19 mm, 60 diamantes en talla sencilla montados a grano con un peso estimado de 0.60 ct., blancos con ligeros detalles, diseñados en oro de 10 kt, con un peso de 27 grs. Pieza hecha a mano. Circa 1970.

Anillo No 6

**\$ 14,000 - 20,000 MXN**



**134**

### ADEREZO DE TURQUESAS

2 turquesa en talla cabujon de medidas estimadas 11.96 x 14.82 mm., 110 diamantes en talla sencilla con un peso estimado de 2.0 ct., blancos casi limpios, diseñado en oro de 12 kt., con un peso de 25.8 grs. Pieza hecha a mano. Circa 1970.

Anillo No. 3 1/2

**\$ 20,000 - 24,000 MXN**



**135**

### PULSERA TENIS

55 diamantes en talla brillante montados a 4 uñas con un peso estimado de 6.68 ct., blancos y limpios, diseñada en oro de 18 kt., con un peso de 12.4 grs. Contemporánea.

Largo: 18 cm

**\$ 110,000 - 170,000 MXN**



**136**

### DIJE DE TANZANITA CON CADENA

1 tanzanita en talla oval montado a 4 uñas, con un peso estimado 3.03 ct., 21 diamantes en talla brillantes montados a grano con un peso estimado de 0.52 ct., blancos casi limpios, diseñado en oro de 14 kt., con un peso de 4.1 grs. Contemporáneo.

Largo: 44 cm

**\$ 14,000 - 20,000 MXN**



**137**

### ADEREZO DE ESMERALDAS

3 esmeraldas en talla carre montadas a 4 uñas con un peso estimado de 0.75 ct., 22 diamantes en talla baguette con un peso estimado de 0.44 ct., casi blancos casi limpios, 94 diamantes en talla sencilla montados a 2 y 3 uñas con un peso estimado de 0.94 ct., casi blancos casi limpios, diseñado en oro de 10 kte., con un peso de 14.6 grs. Pieza hecha a mano. Circa 1970.

Anillo No. 9 1/2

**\$ 10,000 - 15,000 MXN**



**138**

### ANILLO TRESILLO

1 diamante en talla brillante montado a 4 uñas con un peso estimado de 0.61 ct., color estimado G, pureza estimada SI2, 2 zafiros en talla brillante montados a 4 uñas con un peso estimado de 0.44 ct., diseñado en oro de 14 kte., con un peso de 3.1 grs. Pieza hecha a mano. Circa 2010.

Anillo No. 5 1/2

**\$ 23,000 - 33,000 MXN**



**139**

### GARGANTILLA ANTIGUA

Diseño antiguo hecho a mano en oro de 14 kt., con un peso de 17.6 grs. Circa 1940.

Largo: 45 cm

**\$ 10,000 - 14,000 MXN**



**140**

### ANILLO SOLITARIO

1 diamante en talla esmeralda montado a 4 uñas con un peso estimado de 0.63 ct, color estimado I, pureza estimada SI1, diseñado en oro de 14 kt, con un peso estimado 1.5 grs. Contemporáneo.

Anillo No. 6

**\$ 18,000 - 26,000 MXN**



**141**

### ANILLO DE CORAZÓN

1 diamante en talla corazón montado a bisel, con un peso estimado de 0.50 ct., color estimado J, pureza estimada I1, diseñado en oro de 14 kt, con un peso de 5.6 grs. Contemporáneo.

Anillo No. 8

**\$ 13,000 - 18,000 MXN**



**142**

### FISTOL DE CLUB DE FUTBOL MONTERREY A.C

Regalo de la directiva del Monterrey a jugadores, cuerpo técnico y personal administrativo por el campeonato de 1986, Celebrado el 1 marzo 1986., Diseñado en oro de 14 kt.

**Salida \$ 1 MXN**



**143**

### PIN CON DIAMANTE

1 diamante en talla trillon montado a 3 uñas, con un peso estimado 0.75 ct., ligera lascada en una de las puntas, color estimado K, pureza estimada SI1, diseñados en paladio, con un peso total de 3.1 grs. Pieza hecha a mano. Circa 1970.

**\$ 10,000 - 15,000 MXN**



“Te invitamos a **consignar**  
para nuestras próximas subastas”

## PRÓXIMAS SUBASTAS

### OPORTUNIDADES

28 DE FEBRERO 2019

CIERRE DE CONSIGNACIÓN:  
31 DE ENERO 2019

### SUBASTA ESPECIAL

21 DE MARZO 2019

CIERRE DE CONSIGNACIÓN:  
11 DE FEBRERO 2019



Joyas | Diamantes | Marfiles | Relojes | Arte | Antigüedades | Herencias

**Valúa y consigna para próximas subastas**

Catálogo en línea [www.gimau.com](http://www.gimau.com)

Llámanos, Tel. (81) 8356 0901 . 04 . 07



**MATRIZ Galería GIMAU**

L. Garza Ayala 153, Col. Tampiquito,  
San Pedro Garza García, N.L., México  
Tel. (81) 8356 - 0901 | 04 | 07

**Calzada Del Valle**

Calzada Del Valle 318 Ote., Col. Del Valle  
San Pedro Garza García, N.L., México  
Tel. (81) 8356 - 7575

Lunes a Viernes 9:00 - 19:00 hrs.  
Sábado 10:00 - 14:00 hrs.